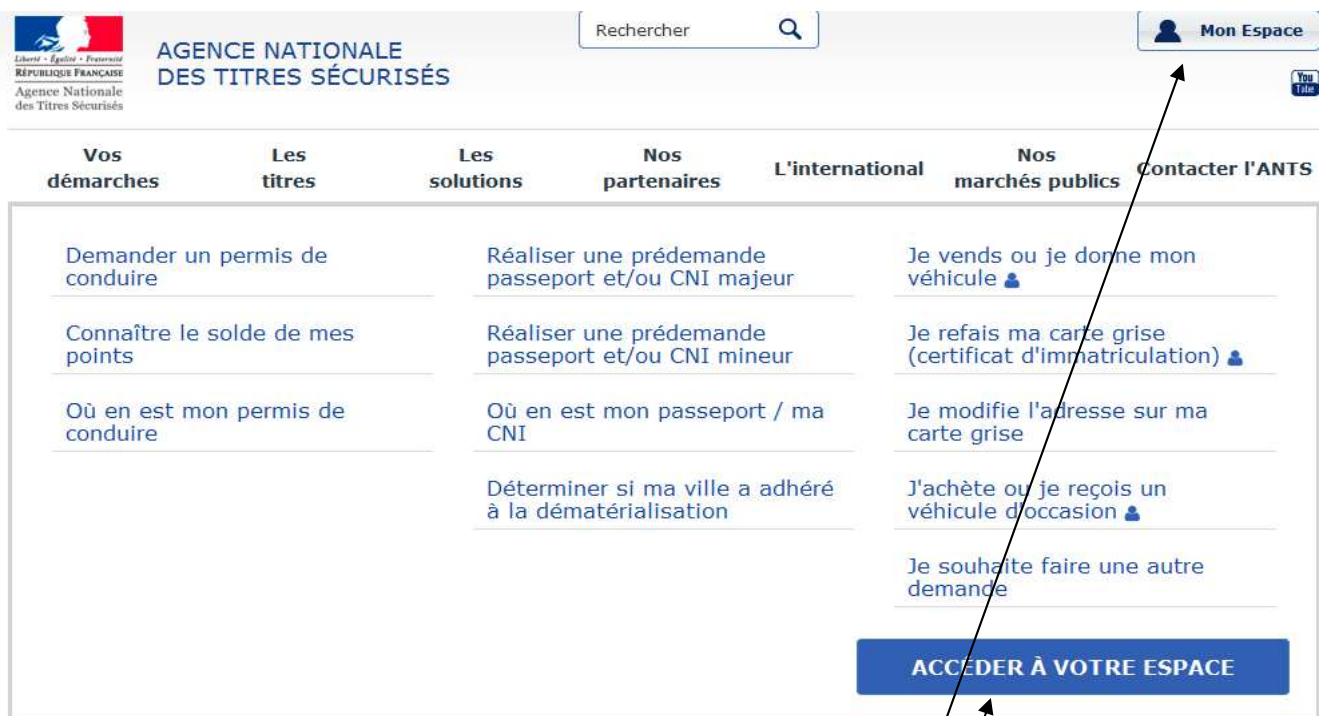
	BUREAU DES PERMIS DE CONDUIRE	<u>Demander l'édition d'un permis de conduire suite à une suspension</u>
--	--	---

Pour effectuer une demande de permis de conduire dématérialisée, il convient de se rendre sur le site internet :

<https://permisdeconduire.ants.gouv.fr/Services-associes/Effectuer-une-demande-de-permis-de-conduire-en-ligne>




VOS DÉMARCHES IMMATRICULATION EN LIGNE
De nombreuses démarches concernant votre véhicule, auparavant réalisées en préfecture, se font désormais en ligne, directement depuis vos sites internet. Retrouvez la liste en bas de cet article.



Cliquez sur l'un de ces deux onglets pour accéder à votre espace sur le site de l'Agence Nationale des Titres Sécurisés (ANTS).

Une adresse courriel vous est demandée pour la création d'un compte ANTS. Si vous n'en possédez pas, vous pouvez vous référer au tutoriel « **Création d'une adresse courriel** » pour la créer.

Deux options s'offrent à vous :

- Soit vous possédez un compte ANTS (ou vous en créez un) et vous pouvez vous connecter.
- Soit vous vous connectez avec FranceConnect.

Mon Espace

JE POSSÈDE DÉJÀ UN COMPTE, JE M'IDENTIFIE

Avec mon identifiant ANTS

* : Champs obligatoires

Identifiant *

[Identifiant oublié ?](#)

Mot de passe *

[Mot de passe oublié ?](#)

ME CONNECTER

Avec FranceConnect

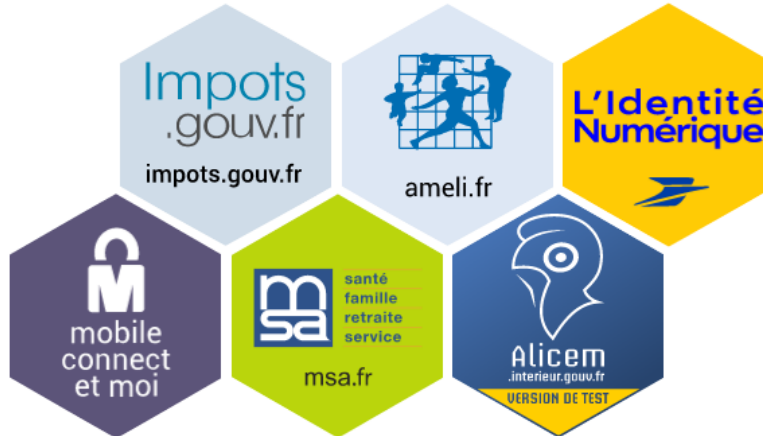
Connectez-vous simplement avec FranceConnect



**France
Connect**

Cliquez sur le compte avec lequel vous souhaitez vous connecter sur

les sites de l'Agence Nationale des Titres Sécurisés



Se souvenir de mon choix

Comment créer un compte ANTS

- Dans la rubrique « je crée un compte », remplir le formulaire avec le nom de naissance, le prénom et l'adresse courriel.
Saisir le captcha et confirmer

JE CRÉE UN COMPTE

En remplissant les champs suivants *: Champs obligatoires

Je suis ... *

Particulier ▼

Nom de famille *

Prénom *

Adresse méil *

Saisir le code ci-dessus *

J'accepte les [conditions générales d'utilisation](#) et les [règles de confidentialité](#) *

CRÉER MON COMPTE

Avec FranceConnect

Créez votre compte en 1 clic avec FranceConnect

 **S'identifier avec FranceConnect**

? [Qu'est-ce que FranceConnect ?](#)

Qui peut créer un compte ?

La création d'un compte "Particulier" vous permet d'effectuer **vos demandes en ligne** concernant le permis de conduire, la carte grise, le passeport biométrique et la CNI.

Attention ! Les démarches "carte grise" ont des particularités. Nous vous invitons à **consulter cet article** avant de créer votre compte.

Personnes morales : votre profil ne figure pas dans la liste => **consulter cet article**.

La création de mon compte, comment ça se passe ?

Vous complétez les différents champs demandés et validez votre demande de création de compte en cliquant sur le bouton "Créer mon compte".

Vous recevrez un 1er mel vous demandant d'activer votre compte, en cliquant sur un lien : vous aurez un dernier formulaire à remplir afin de choisir, entre autre, votre mot de passe.

Après avoir rempli ce formulaire, **vous serez directement connecté à votre compte**. Vous pourrez commencer vos démarches en ligne.

En parallèle, vous recevrez un **second mel** vous indiquant l'identifiant qui vous a été attribué. **Avec cet identifiant et le mot de passe que vous avez choisi**, vous pourrez accéder à votre compte pour éventuellement réaliser une autre démarche, ou compléter une demande entamée.

- Un courriel de confirmation est envoyé sur l'adresse mail renseignée lors de la création du compte, il suffit alors de cliquer sur le lien pour activer le compte.

Mon Compte


JE CRÉE UN COMPTE

Succès ! X

Un méil d'activation de votre compte vient de vous être envoyé.

Avec FranceConnect

Créez votre compte en 1 clic avec FranceConnect

 **S'identifier avec FranceConnect**

? [Qu'est-ce que FranceConnect ?](#)

Bonjour,

Plus qu'une seule étape pour activer votre compte et ainsi profiter de tous les services pratiques du site <https://ants.gouv.fr>.

Cliquez sur le lien ci-dessous pour confirmer votre adresse électronique et définir votre mot de passe :

<https://ants.gouv.fr/monespace/activer/723826497bdf2f775044f6d4273be82d/24962531>

* Attention, sans connexion de votre part dans les 24h le compte sera supprimé.

* Une fois votre compte activé, vous recevrez par courriel votre identifiant de connexion.

Cordialement,

L'Agence Nationale des Titres Sécurisés

<https://ants.gouv.fr/>

- Une fois le lien activé, une page s'affiche pour la création du mot de passe et la mise en place d'une question secrète en cas de perte de mot de passe.
Ce mot de passe doit contenir 8 caractères minimum, des majuscules, des minuscules, des chiffres et des caractères spéciaux (@, ?, /...)

VOUS Y ÊTES PRESQUE !

Veillez compléter le formulaire ci-dessous:

Sexe *

Femme Homme

Mot de passe *

Confirmez le mot de passe *

Question secrète *

Réponse à votre question secrète *

ME CONNECTER

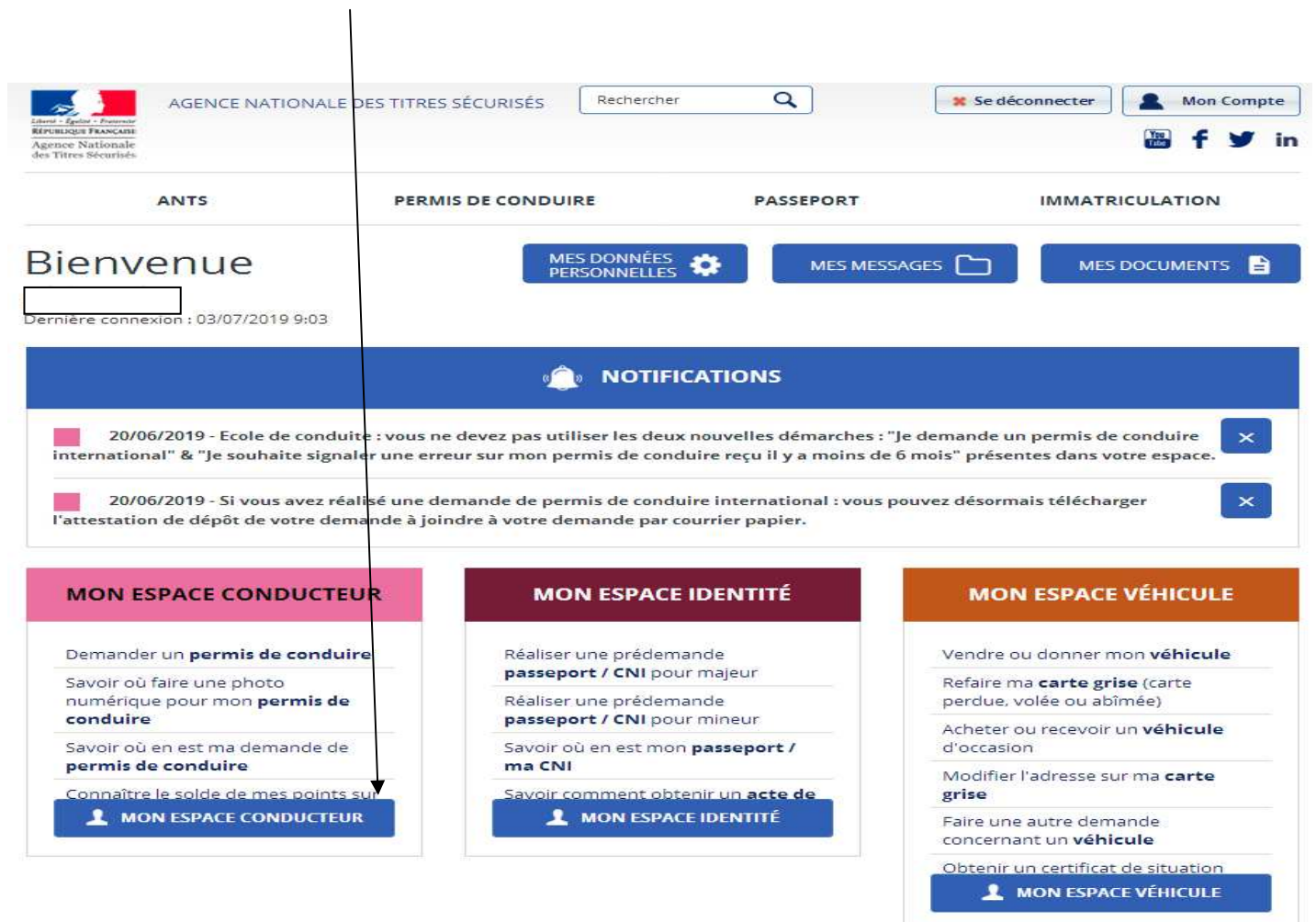
Le compte ANTS est créé et vous pouvez récupérer l'identifiant de connexion dans votre messagerie.



Votre page d'accueil s'affiche.

Vous pouvez choisir d'effectuer les démarches concernant le permis de conduire, la carte nationale d'identité ou le passeport ou la carte grise.

Pour une démarche relative au permis de conduire, cliquer sur « Mon espace conducteur ».



La page d'accueil, ci-dessous, en lien avec les démarches liées au permis de conduire s'affiche.


Vous pouvez effectuer un certain nombre de démarches :

- consulter le solde de vos points,
- demander votre code pour consulter le solde de vos points,
- consulter vos infractions,
- consulter l'aide en ligne pour vos démarches.

Pour démarrer la procédure de demande de permis, cliquez sur « commencer la demande ».

Une nouvelle page s'affiche pour commencer la démarche, qui s'effectue en 7 étapes.

MES DEMANDES EN COURS

Rechercher dans la liste 

[Commencer la demande](#)

Prénom	Nom	Numéro	Date de création	Date de mise à jour	Etat	Actions
Aucune demande à afficher						

SOLDE DE POINTS

- Solde de vos points via France Connect [↗](#)
- Solde de vos points [↗](#)

PERMIS À POINTS

- Tout savoir sur le permis à points [↗](#)
- Reconstituer mon capital de points ? [↗](#)

INFRACTIONS

- Consultation d'un dossier d'infraction [↗](#)
- Contestation d'un PV [↗](#)
- Paiement d'un PV [↗](#)

AIDE AUX DÉMARCHES

- Géolocalisation des photographes
- Les sites internet des préfectures
- Plus d'informations sur le permis de conduire

➤ Etape 1 : Choix du motif

L'étape 1 concerne le motif de la demande et se décompose en deux temps :

1- Sélectionnez le type de personne effectuant la démarche puis cochez l'onglet « une demande à la suite d'une suspension de permis » :

Faire une nouvelle demande

1 Motif de demande 2 Etat civil 3 Adresse et contact 4 Photo / Signature 5 Pièces justificatives 6 Récapitulatif 7 Confirmation

Motif de la demande

* : Champs obligatoires

Vous effectuez la demande *

- pour une personne majeure ou mineure émancipée
- pour une personne mineure

Il s'agit *

- d'une inscription au permis nécessitant le passage d'un examen pratique (ne concerne pas les personnes ayant fait l'objet d'une annulation ou d'une invalidation)
- d'une demande de fabrication d'un nouveau permis
- d'une conversion de brevet militaire
- d'une validation de diplôme professionnel
- d'une demande à la suite d'une invalidation ou d'une annulation de permis
- d'une demande à la suite d'une suspension de permis

Etape suivante >>

Une fois le motif sélectionné, des précisions apparaissent au bas de la page.

2- Renseignez les éléments ci-dessous selon votre situation.

Quel est le motif de la demande suite à une suspension de permis : *

- d'une demande d'édition d'un titre avec la catégorie AM seule
- de la préparation du titre après suspension

Une fois les éléments remplis, cliquer sur « Etape suivante » pour accéder à l'étape 2.

➤ Etape 2 : Etat-Civil

L'étape 2 « Etat civil » est consacrée à la saisine de l'état civil.

Mon compte > Nouvelle demande : État civil

Faire une nouvelle demande

- Motif de demande
- État civil**
- Adresse et contact
- Photo / Signature
- Pièces justificatives
- Récapitulatif
- Confirmation

État civil de la personne concernée par le titre

* : Champs obligatoires

Nom de naissance *
(Nom figurant sur votre acte de naissance)

Nom d'usage
(si nécessaire, ex : nom d'épouse)

Sexe * Femme Homme

1^{er} prénom *
(Entrez vos prénoms dans l'ordre de l'état civil. Les prénoms composés sont séparés par un tret 'ex: Jean-Pierre')

2^{ème} prénom
[+ Ajouter un prénom](#)

Date de naissance * / / ?
(JJ/MM/AAAA)

Pays de naissance *

Département ou Collectivité d'outre-mer de naissance *

Commune de naissance *

Une fois l'ensemble des éléments remplis, cliquer sur « Etape suivante » pour l'étape 3, « Etape précédente » pour modifier les éléments inscrits dans l'étape précédente ou sur « Enregistrer » pour enregistrer la progression de la demande.

➤ Etape 3 : Adresse et contact

L'étape 3 « Adresse et contact » concerne les coordonnées postales, l'adresse courriel et le numéro de téléphone.

- Motif de demande
- État civil
- Adresse et contact**
- Photo / Signature
- Pièces justificatives
- Récapitulatif
- Confirmation

Adresse de la personne concernée par le titre

* : Champs obligatoires

N° de la voie

Extension (bis, ter, etc)

Type de voie (avenue, boulevard, etc)

Nom de la voie *

Complément d'adresse (Étage, escalier, appartement - Immeuble, bâtiment, résidence - Lieu-dit)

Code Postal *

Commune *

Préfecture de rattachement *
(Sélectionner la préfecture ou sous-préfecture dont vous relevez en fonction de votre lieu de domicile)

Coordonnées où l'on peut vous joindre

Adresse mél. *

Téléphone portable (Recommandé)

J'accepte que mes données personnelles soient réutilisées à des fins d'information (elles ne seront ni vendues ni cédées à des organismes à but lucratif). *

Oui Non

Afin d'avoir un suivi sur l'avancée de votre demande de renouvellement de permis de conduire, il convient de cliquer sur « Oui ».

Une fois l'ensemble des éléments remplis, cliquer sur « Etape suivante » pour accéder à l'étape 4.

➤ Etape 4 : Photo/Signature

L'étape 4 « Photo/Signature » concerne la transmission de votre photo d'identité et de votre signature.

Sélectionner l'une de ces options pour enregistrer la photo et la signature :

- soit un code photo signature numérique,
- soit l'envoi d'une photo d'identité classique par courrier.

Faire une nouvelle demande

1 Motif de demande 2 Etat civil 3 Adresse et contact 4 Photo / Signature 5 Pièces justificatives 6 Récapitulatif 7 Confirmation

Photo et signature

Merci de sélectionner l'une des options ci-dessous

Je dispose d'une photo et d'une signature numériques

Je dispose d'une photo d'identité classique et je souhaite la joindre au formulaire de dépôt fourni à la fin de la procédure que je devrai **imprimer** et envoyer par **courrier**.

Je ne dispose pas encore de photo, je souhaite localiser un service photo et signature numériques ?

Code photo signature numérique

1234 5678 9012 3456 7890 12

Enregistrer << Etape précédente Etape suivante >>

Une fois l'une des deux options choisies, cliquer sur « Etape suivante » pour accéder à l'étape 5.

➤ Etape 5 : Pièces justificatives

Joindre les pièces justificatives numérisées demandées, à savoir :

- une copie de pièce d'identité en cours de validité
- un justificatif de domicile de moins 6 mois
- l'avis médical d'aptitude à la conduite
- l'arrêté de suspension de votre permis de conduire

▼ Pièce d'identité (0 page / 2 pages maximum) ?

Images du recto et du verso de votre pièce d'identité.



▼ Justificatif de domicile (0 page / 5 pages maximum)

Veillez vous assurer que votre justificatif de domicile est daté de moins de six mois.
Pour connaître la liste des justificatifs de domicile acceptés, cliquez [ici](#).

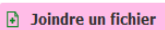
Attention ! Si le justificatif de domicile n'est pas à votre nom, veuillez ajouter via la liste déroulante de pièces complémentaires ci-dessous :
- attestation d'hébergement,
- pièce d'identité de l'hébergeant.



▼ Avis médical (0 page / 6 pages maximum) ?

Si vous n'avez pas encore réalisé la visite médicale, téléchargez [ce document](#). Celui-ci devra être rempli et visé par un médecin agréé par votre préfecture, puis chargé en pièce justificative de la présente demande en ligne.

Si vous avez déjà réalisé la visite médicale, veuillez charger le feuillet bleu remis par votre médecin.



Vous pouvez également ajouter jusqu'à 5 pièces justificatives que vous jugez nécessaire

Type de pièce justificative à ajouter 

JPG, PNG, BMP, TIFF, PDF (11Mo maximum)

Il est possible de joindre des pièces justificatives complémentaires jugées nécessaires telle que la suspension du permis de conduire.

Une fois les documents enregistrés, cliquer sur « Etape suivante » pour accéder à l'étape 6

➤ Etape 6 : Récapitulatif

Avant validation définitive de la demande, un récapitulatif s'affiche pour relecture. Des modifications peuvent être effectuées si une erreur a été décelée.

Mon compte > Nouvelle demande : Récapitulatif

Faire une nouvelle demande

- 1 Motif de demande
- 2 État civil
- 3 Adresse et contact
- 4 Photo / Signature
- 5 Pièces justificatives
- 6 **Récapitulatif**
- 7 Confirmation

▼ Motif de la demande du titre

Vous effectuez la demande pour vous-même en tant que personne majeure ou mineure émancipée

La demande du titre est effectuée à la suite de la détérioration du précédent titre.

La visite médicale n'est pas nécessaire

▼ État civil de la personne concernée par le titre

