

LA PRÉFECTURE DE POLICE

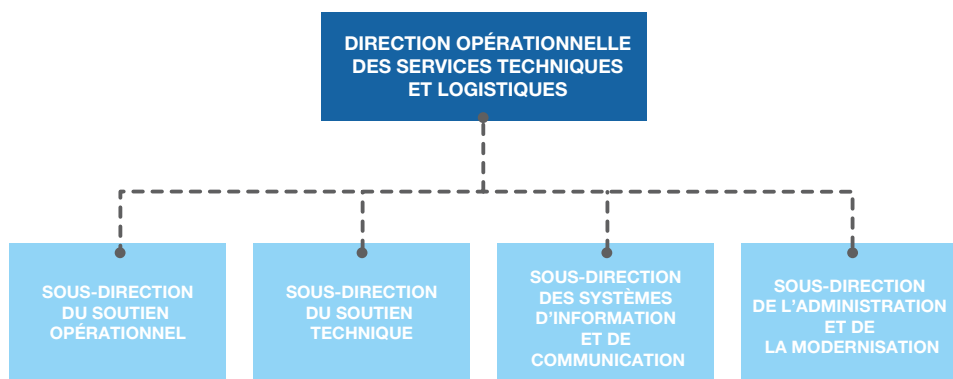
Direction opérationnelle des services techniques et logistiques



La Direction Opérationnelle des Services Techniques et Logistiques (DOSTL) est une direction d'appui transversale destinée à répondre aux divers besoins de l'ensemble des services de la préfecture de police.



Composée d'un état major et de quatre sous directions, la DOSTL assure :



Des missions de police dans le cadre de compétences administrative et judiciaire propres avec la brigade fluviale concernant la police des voies d'eau en Ile-de-France, et avec l'Unité de Contrôle Technique pour lutter contre les pollutions émises par les véhicules circulant dans l'agglomération parisienne.

Des missions de soutien opérationnel avec ses moyens spécifiques dans le cadre de la gestion d'événements susceptibles de troubler l'ordre public ou d'appui à des opérations judiciaires, mais aussi de prévention des violences urbaines avec notamment un hélicoptère équipé d'une caméra thermique avec transmission d'images dans les salles de commandement ou aux effectifs au sol, ainsi que la formation obligatoire ou particulière telle que les permis poids-lourds et transports en commun, la conduite des véhicules en situations de police, la prévention des risques NRBC.

Un soutien technique au sens logistique du terme pour gérer et entretenir le parc automobile et deux-roues territorial le plus important au niveau national, l'armement, les matériels de protection et l'habillement d'agents de tous statuts.

Un soutien technologique d'un intérêt stratégique en garantissant la permanence de fonctionnement, d'adaptation et de renouvellement des systèmes de communication, des applications informatiques et de vidéo-protection.

Un soutien administratif et budgétaire en assurant le suivi des marchés publics et des dépenses de l'ensemble de la Préfecture de police dans des domaines définis (renouvellement et maintenance du parc automobile, armement et matériels spécifiques tels que cinémomètres ou éthylomètres, télécoms et informatique, carburant, etc).



Forte d'une expérience centenaire, cette direction de police spécifique aux besoins des forces de sécurité de l'agglomération parisienne a su démontrer et développer ses capacités au quotidien mais aussi devant les événements les plus importants qui ont marqué la Capitale (défilé du 14 Juillet, arrivée du Tour de France, nuit de la Saint Sylvestre, visites de chefs d'État, etc.).

La réussite de l'entreprise de demain est non seulement fonction de sa logistique, mais également de sa capacité à innover et des stratégies poursuivies.





Pour obtenir une information ou connaître l'adresse du point d'accueil le plus proche de chez vous (Paris, Hauts-de-Seine, Seine-Saint-Denis et Val-de-Marne) :

www.prefecturedepolice.fr

Services d'information téléphoniques

Standard

01 53 71 53 71 / 73

Démarches administratives

01 58 80 80 80

Serveur vocal fourrières

0 891 01 22 22 (*serveur vocal, 0,225 euro la minute*)

édition août 2012