



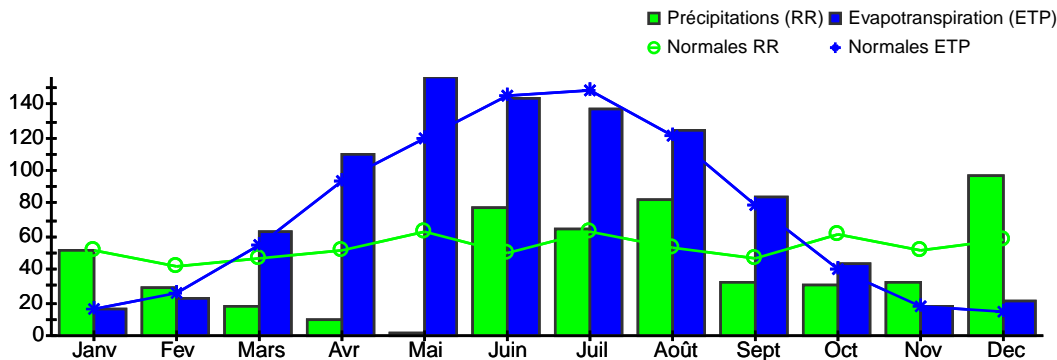
SYNTHESE CLIMATOLOGIQUE D'UNE ANNEE

Annee 2011

PARIS-MONTSOURIS (75)

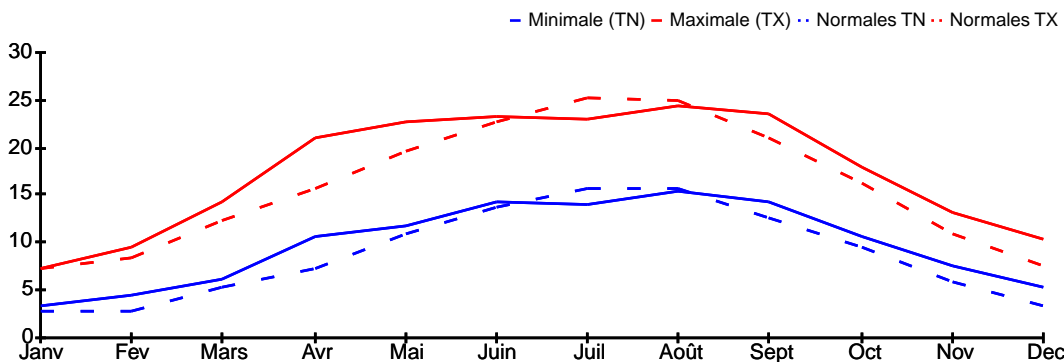
Indicatif : 75114001, alt : 75 m., lat : 48°49'18"N, lon : 02°20'12"E

PRECIPITATIONS et EVAPOTRANSPIRATION (mm)



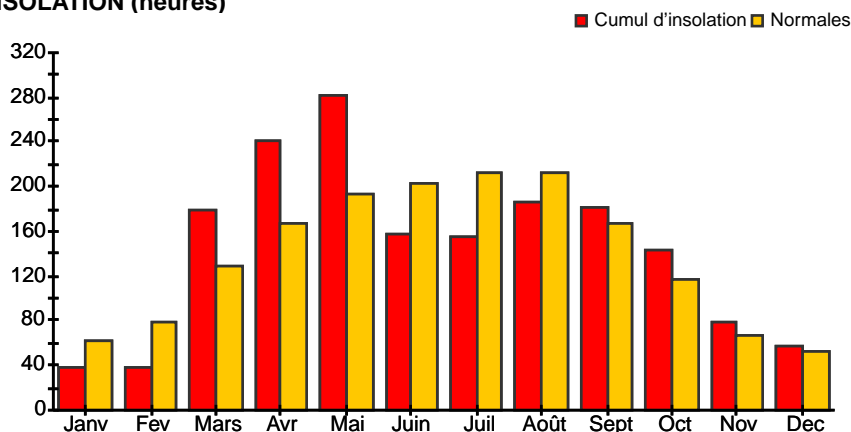
Précipitations	
	525.6 mm
normale :	637.4 mm
ETP Penman	
	940.6 mm
normale :	874.9 mm

TEMPERATURES (°C)



Moyenne des températures	
maximales	17.5 °C
normale :	16.0 °C
minimales	9.9 °C
normale :	8.9 °C
moyennes	13.7 °C
normale :	12.4 °C

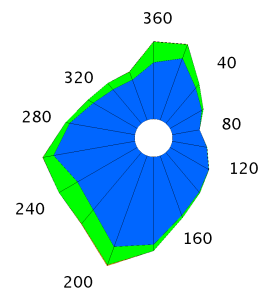
INSOLATION (heures)



VENTS

rafale maximale
le 16 décembre
95.8 km/h
de direction 250

- > 26 km/h
- > 16 et <= 26 km/h
- >= 7 et <= 16 km/h



0% 5%



SYNTHESE CLIMATOLOGIQUE D'UNE ANNEE

Annee 2011

PARIS-MONTSOURIS (75)

Indicatif : 75114001, alt : 75 m., lat : 48°49'18"N, lon : 02°20'12"E

Eléments météorologiques	Janv.	Févr.	Mars	Avril	Mai	Juin	Juil.	Août	Sept.	Oct.	Nov.	Dec.	Année
Températures :													
minimales	3.4	4.6	6.1	10.7	11.9	14.3	14.1	15.5	14.3	10.6	7.7	5.4	9.9
normales	2.7	2.8	5.3	7.3	10.9	13.8	15.8	15.7	12.7	9.6	5.8	3.4	8.9
maximales	7.3	9.6	14.3	20.9	22.7	23.3	22.9	24.5	23.5	17.9	13.1	10.4	17.5
normales	7.2	8.3	12.2	15.6	19.6	22.7	25.2	25.0	21.1	16.3	10.8	7.5	16.0
moyenne	5.4	7.1	10.2	15.8	17.3	18.8	18.5	20.0	18.9	14.2	10.4	7.9	13.7
normales	4.9	5.6	8.8	11.5	15.2	18.3	20.5	20.3	16.9	13.0	8.3	5.5	12.4
minimales la plus basse	-3.6	-3.9	0.4	5.5	6.9	9.5	11.8	11.3	9.5	1.8	2.2	-0.2	-3.9
maximales la plus élevée	14.8	17.4	21.5	27.4	29.6	36.8	31.5	33.2	31.7	28.9	17.8	13.6	36.8
nombre de jours de gel	8	2	1	11
nombre de jours sans dégel	1	1
nombre de jours chauds (Tx >= 25 °C)	.	.	.	7	10	8	5	14	12	3	.	.	59
Précipitations et ETP :													
précipitations	52.5	29.8	17.0	9.0	2.0	77.2	64.6	82.6	32.3	30.1	32.3	96.2	525.6
normales	51.0	41.2	47.6	51.8	63.2	49.6	62.3	52.7	47.6	61.5	51.1	57.8	637.4
hauteur maximale quotidienne	14.7	9.6	5.0	4.0	0.8	22.6	24.7	22.6	14.5	8.6	12.5	21.5	24.7
nombre de jours de pluie >= 1 mm	8	6	6	4	.	13	7	11	4	5	4	17	85
ETP	16.7	23.0	62.3	109.6	156.7	143.9	137.7	124.8	84.7	43.0	17.1	21.1	940.6
normales	15.7	25.5	54.4	93.3	119.0	145.2	149.3	121.3	79.2	40.6	17.4	14.0	874.9
Insolation et rayonnement :													
insolations cumul	39.3	38.3	179.5	241.8	280.8	158.0	155.0	186.8	180.7	142.2	78.9	57.5	1738.7
normales	62.5	79.2	128.9	166.0	193.8	202.1	212.2	212.1	167.9	117.8	67.7	51.4	1661.6
rayonnement cumul	8239	11467	34748	53292	70577	56183	53389	52183	39013	24026	11435	7899	422451
normales	9082	15072	28427	42380	53334	57725	58684	51630	35973	22013	11291	7090	392701
Vent :													
moyen	12.2	9.7	11.2	9.0	10.4	11.2	10.4	9.0	8.6	8.6	8.3	13.3	10.1
normales	-	-	-	-	-	-	-	-	-	-	-	-	-
rafales maxi	68.4	46.4	52.9	48.2	51.5	87.8	56.9	65.5	61.9	53.3	59.4	95.8	95.8
nombre de jours de vent > 100 km/h	-	.	-
Occurrences :													
neige	.	1	1
grêle	1	-	-	1
brouillard	1	3	3	1	8
orage	.	.	1	2	.	3	3	5	2	1	-	-	17

- : donnée manquante ; lorsqu'un paramètre n'est pas mesuré il n'y a pas de valeur associée (colonne ou case vide)

. : donnée égale à 0

Occurrences : jours où le phénomène a été observé avec certitude.

Unités : les températures sont exprimées en degrés Celsius (°C), les précipitations et l'évapotranspiration potentielle (ETP) en millimètres (mm), les durées d'insolation en heures, le rayonnement en Joules/cm², le vent en km/h et les occurrences en nombre de jours.

Normales : elles sont calculées sur la période de référence 1981-2010 (ou, à défaut, sur la période maximale d'ouverture de la station) sauf pour les paramètres suivants : insolation (1991-2010), ETP (2001-2010).